



ENCONTRO ESTADUAL
DA GESTÃO DO SUAS
E VIGILÂNCIA
SOCIOASSISTENCIAL

Experiências da Vigilância Socioassistencial em Mato Grosso do Sul

Taciana Afonso Silvestrini Arantes

APOIO:
MINISTÉRIO DA
CIDADANIA



ESCOLA
SUAS
Mariluce Bittar



SEDHAST
Secretaria de Estado de Direitos Humanos,
Assistência Social e Trabalho



**GOVERNO
DO ESTADO**
Mato Grosso do Sul

BOLETIM INFOVIGILÂNCIA SUAS MS



ENCONTRO ESTADUAL
DA GESTÃO DO SUAS
E VIGILÂNCIA
SOCIOASSISTENCIAL

InfoVigilância MS

VIGILÂNCIA SOCIOASSISTENCIAL
INFOVIGILÂNCIAMS
31 março de 2021

Secretaria de Estado de Direitos Humanos, Assistência Social e Trabalho (SEDHAST)

Perfil dos Gestores Municipais de Assistência Social de Mato Grosso do Sul - Gestão 2021 a 2024

O resultado da pesquisa sobre o Perfil dos Gestores Municipais de Assistência Social de Mato Grosso do Sul, referente à Gestão 2021 a 2024, foi apresentado na reunião ordinária da CIBIMS deste mês.

Dentre as principais características apontadas, são que 94% possuem nível superior, tendo como principais áreas de formação serviço social, pedagogia e direito.

Quanto à área de ocupação anterior, as mais apontadas são Assistência Social, Educação e Saúde.

Permanece a predominância feminina à frente da Política de Assistência Social, sendo apenas 9 homens.

Outro destaque observado, foram 3 gestores vice-prefeitos/as.

Apesar de 46 Municípios terem ocorrido reeleição de Prefeitos/as, em 53 Municípios houve alteração no responsável pela Gestão Municipal de Assistência Social, conforme apresenta o mapa. Desse, 43 Gestores não possuem experiência na área da Assistência Social.

O resultado completo da pesquisa pode ser consultado no Observatório do SUAS, link: www.observatorio.sedhast.ms.gov.br.

Mapa de Mato Grosso do Sul com 53 Municípios coloridos em verde escuro (Terminologia) e verde claro (Correlação).

Live CNAS sobre Financiamento e Orçamento da Assistência Social

O Conselho Nacional de Assistência Social realizará no dia 8 de abril, a partir das 8 horas (horário MS), uma Live sobre Financiamento e Orçamento da Assistência Social, com a participação do Fundo Nacional de Assistência Social. O tema será: "Conceitos básicos do orçamento, como constituir um Fundo de Assistência Social, como utilizar os recursos do Sistema Único de Assistência Social (SUAS), e Prestação de Contas da Assistência Social".

A live será transmitida pelos canais:

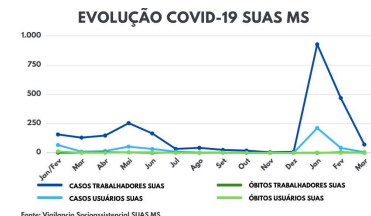
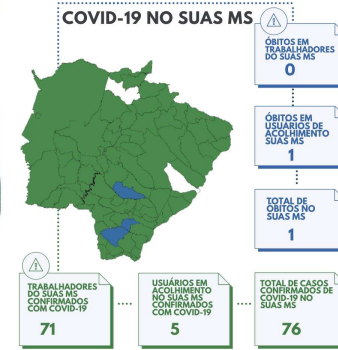
Canal do CNAS no Youtube: <https://www.youtube.com/c/ConselhoCNAS>

Facebook do CNAS: <https://www.facebook.com/conselho.cnas>

VIGILÂNCIA SOCIOASSISTENCIAL
INFOVIGILÂNCIAMS
MARÇO 2022

SEDHAST
Secretaria de Estado de Direitos Humanos, Assistência Social e Trabalho

GOVERNO DO ESTADO
MATO GROSSO DO SUL



OUTRAS SÍNDROMES RESPIRATÓRIAS OU CASOS SUSPEITOS DE COVID-19 NO SUAS MS

NÚMERO DE TRABALHADORES DO SUAS MS AFASTADOS POR OUTRAS SÍNDROMES RESPIRATÓRIAS

27 CASOS

PROCIURE ATENDIMENTO MÉDICO SE TIVER FEBRE, TOSSE E DIFICULDADE PARA RESPIRAR. LIGUE COM ANTECEDÊNCIA PARA O ÓRGÃO PRESTADOR DE CUIDADOS DE SAÚDE E PEÇA DIRECIONAMENTO À UNIDADE MAIS ADEQUADA. ISSO PROTEGE VOCÊ E EVITA A PROPAGAÇÃO DE VÍRUS E OUTRAS INFECÇÕES.

PROTEJA A SI MESMO E AS PESSOAS AO SEU REDOR CONHECENDO OS FATOS E TOMANDO AS PRECAUÇÕES APROPRIADAS. SIGA OS CONSELHOS DA AUTORIDADE LOCAL DE SAÚDE.

Fonte: VIGILANCIA SOCIOASSISTENCIAL SUAS MS E ORGANIZAÇÃO MUNDIAL DE SAÚDE (OMS)

APOIO:
MINISTÉRIO DA
CIDADANIA



SEDHAST
Secretaria de Estado de Direitos Humanos,
Assistência Social e Trabalho



GOVERNO DO ESTADO
Mato Grosso do Sul



ENCONTRO ESTADUAL
DA GESTÃO DO SUAS
E VIGILÂNCIA
SOCIOASSISTENCIAL

InfoVigilância MS



APOIO:
MINISTÉRIO DA
CIDADANIA



SEDHAST
Secretaria de Estado de Direitos Humanos,
Assistência Social e Trabalho



GOVERNO DO ESTADO
Mato Grosso do Sul

OBSERVATÓRIO SUAS MS



ENCONTRO ESTADUAL
DA GESTÃO DO SUAS
E VIGILÂNCIA
SOCIOASSISTENCIAL

Observatório SUAS MS

O Observatório SUAS MS contribui para a sistematização, produção e disseminação de práticas e conhecimentos sobre a Política de Assistência Social no MS.

Lançamento oficial em julho/2020.

www.observatorio.sedhast.ms.gov.br

SUAS MS
no enfrentamento
à COVID-19

PRÁTICAS
INSTITUCIONAIS

PRODUÇÃO
ACADÊMICA

VIGILÂNCIA
SOCIOASSISTENCIAL

APOIO:
MINISTÉRIO DA
CIDADANIA



ESCOLA
SUAS
Mariluce Bittar



SEDHAST
Secretaria de Estado de Direitos Humanos,
Assistência Social e Trabalho



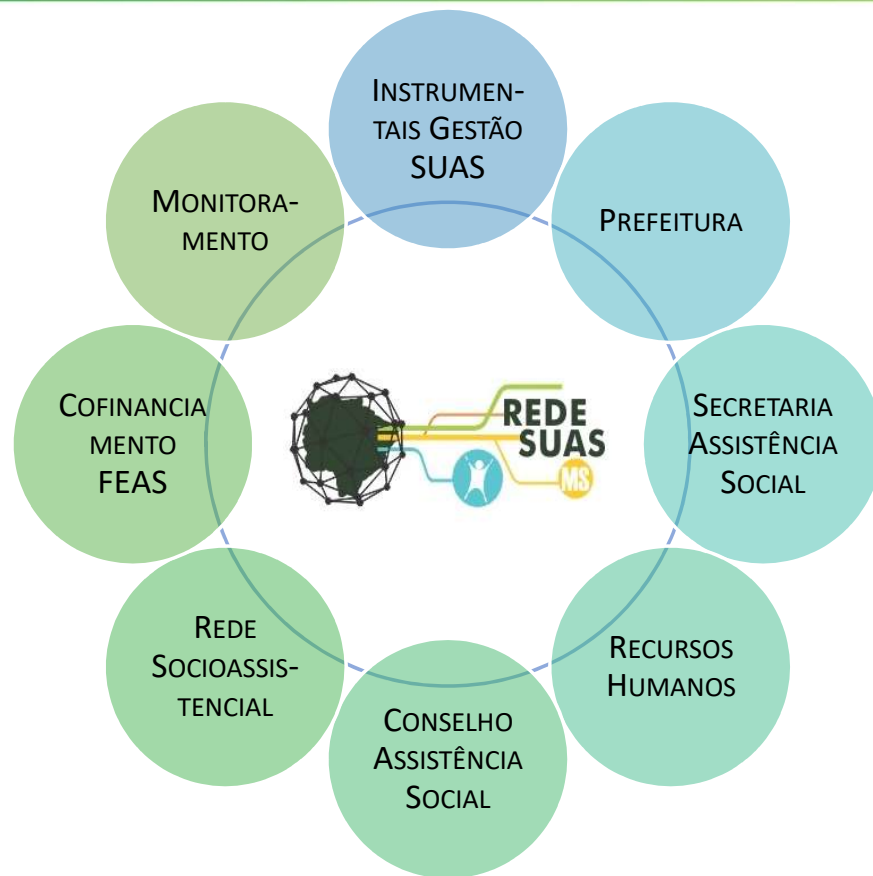
GOVERNO
DO ESTADO
Mato Grosso do Sul

SISTEMA DE INFORMAÇÃO REDE SUAS MS



ENCONTRO ESTADUAL
DA GESTÃO DO SUAS
E VIGILÂNCIA
SOCIOASSISTENCIAL

Sistema de Informação REDE SUAS MS



APOIO:
MINISTÉRIO DA
CIDADANIA



ESCOLA
SUAS
Mariluce Bittar



SEDHAST
Secretaria de Estado de Direitos Humanos,
Assistência Social e Trabalho



GOVERNO
DO ESTADO
Mato Grosso do Sul



ENCONTRO ESTADUAL
DA GESTÃO DO SUAS
E VIGILÂNCIA
SOCIOASSISTENCIAL

REDE SUAS MS: Linha do Tempo



2008

Projeto



2009

SIGS



2016

GSI



2020

Portal
REDE
SUAS MS



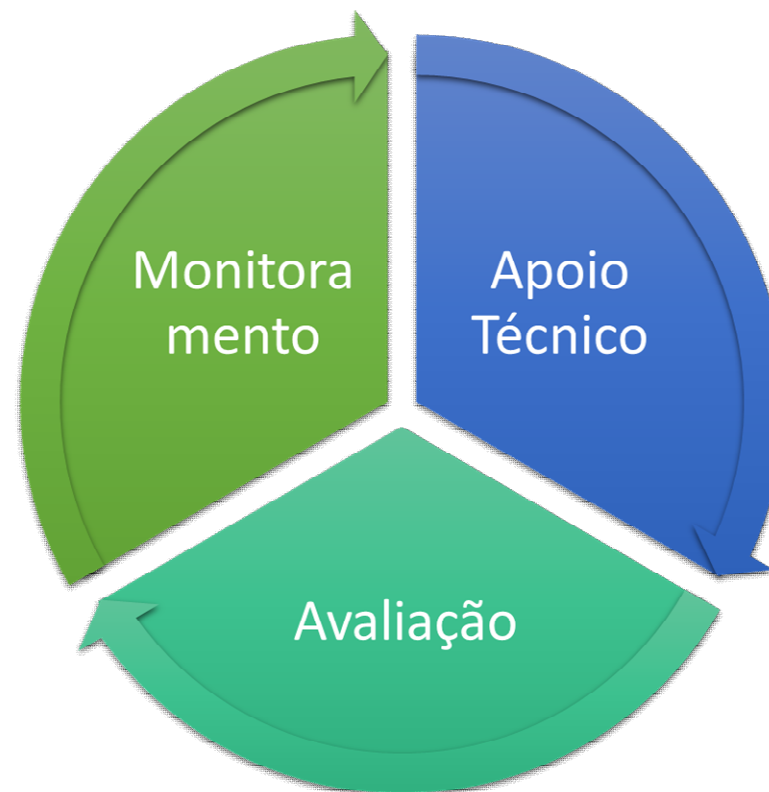
**MONITORAMENTO E AVALIAÇÃO
DA ASSISTÊNCIA SOCIAL DOS
MUNICÍPIOS DE MS**



ENCONTRO ESTADUAL
DA GESTÃO DO SUAS
E VIGILÂNCIA
SOCIOASSISTENCIAL

Monitoramento e Avaliação

- Órgão Gestor Municipal de Assistência Social
- Conselhos Municipais de Assistência Social
- CRAS
- CREAS
- CentroPOP
- Unidades da Rede Socioassistencial Cofinanciadas pelo FEAS/MS



APOIO:
MINISTÉRIO DA
CIDADANIA



ESCOLA
SUAS
Mariluce Bittar



SEDHAST
Secretaria do Estado de Direitos Humanos,
Assistência Social e Trabalho



**GOVERNO
DO ESTADO**
Mato Grosso do Sul



ENCONTRO ESTADUAL
DA GESTÃO DO SUAS
E VIGILÂNCIA
SOCIOASSISTENCIAL

Dimensões de Avaliação M&A



APOIO:
MINISTÉRIO DA
CIDADANIA



ESCOLA
SUAS
Mariluce Bittar



SEDHAST
Secretaria de Estado de Direitos Humanos,
Assistência Social e Trabalho



**GOVERNO
DO ESTADO**
Mato Grosso do Sul



ENCONTRO ESTADUAL
DA GESTÃO DO SUAS
E VIGILÂNCIA
SOCIOASSISTENCIAL

Processo do M&A



APOIO:
MINISTÉRIO DA
CIDADANIA



ESCOLA
SUAS
Mariluce Bittar



SEDHAST
Secretaria de Estado de Direitos Humanos,
Assistência Social e Trabalho



**GOVERNO
DO ESTADO**
Mato Grosso do Sul

ÍNDICE DE DESENVOLVIMENTO DA GESTÃO DO SUAS

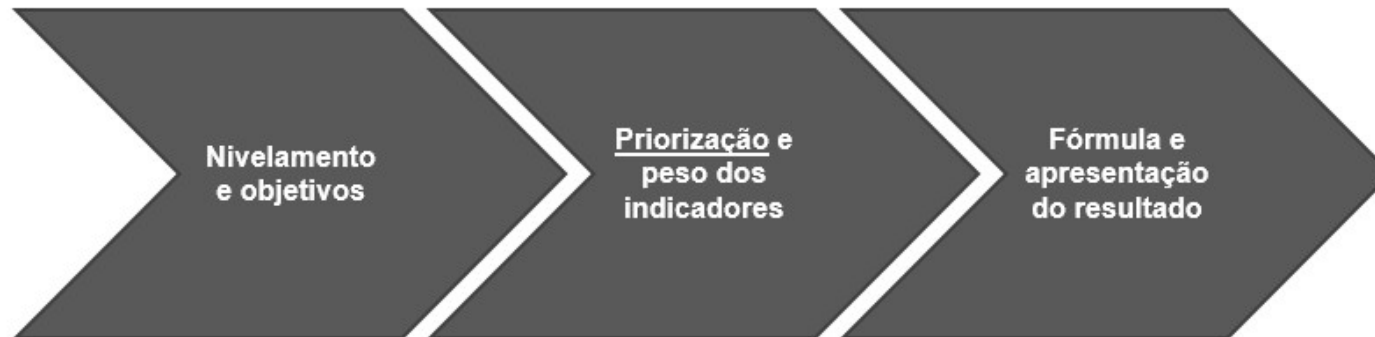
IDG SUAS MS



ENCONTRO ESTADUAL
DA GESTÃO DO SUAS
E VIGILÂNCIA
SOCIOASSISTENCIAL

IDG SUAS MS

- Entrega do Contrato de Gestão de 2019;
- Desenvolvido em parceria com a equipe técnica do Núcleo de Inteligência em Políticas Públicas da Secretaria de Governo de MS;
- Processo de construção do Índice:



APOIO:
MINISTÉRIO DA
CIDADANIA



ESCOLA
SUAS
Mariluce Bittar



SEDHAST
Secretaria do Estado de Direitos Humanos,
Assistência Social e Trabalho



**GOVERNO
DO ESTADO**
Mato Grosso do Sul



ENCONTRO ESTADUAL
DA GESTÃO DO SUAS
E VIGILÂNCIA
SOCIOASSISTENCIAL

IDG SUAS MS

- **Índice de avaliação da Gestão do SUAS de Mato Grosso do Sul**
- Pontuação: 0 a 10 pontos
- Apuração: Anual
- Abrangência: 79 Municípios

APOIO:
MINISTÉRIO DA
CIDADANIA



ESCOLA
SUAS
Mariluce Bittar



SEDHAST
Secretaria de Estado de Direitos Humanos,
Assistência Social e Trabalho



**GOVERNO
DO ESTADO**
Mato Grosso do Sul



ENCONTRO ESTADUAL
DA GESTÃO DO SUAS
E VIGILÂNCIA
SOCIOASSISTENCIAL

Dimensões e Pesos

Primeira Versão



Versão Atual



APOIO:
MINISTÉRIO DA
CIDADANIA



ESCOLA
SUAS
Mariluce Bittar



SEDHAST
Secretaria do Estado de Direitos Humanos,
Assistência Social e Trabalho



GOVERNO
DO ESTADO
Mato Grosso do Sul



ENCONTRO ESTADUAL
DA GESTÃO DO SUAS
E VIGILÂNCIA
SOCIOASSISTENCIAL

IDG SUAS MS: Cálculo

$$\text{IDGSUAS} = D1 * P1 + D2 * P2 + D3 * P3 + D4 * P4 + D5 * P5$$

Dn = Dimensão n

Pn = Peso n

ESTAMOS AJUSTANDO O PESO DE CADA INDICADOR.

APOIO:
MINISTÉRIO DA
CIDADANIA



ESCOLA
SUAS
Mariluce Bittar



SEDHAST
Secretaria de Estado de Direitos Humanos,
Assistência Social e Trabalho



GOVERNO
DO ESTADO
Mato Grosso do Sul



ENCONTRO ESTADUAL
DA GESTÃO DO SUAS
E VIGILÂNCIA
SOCIOASSISTENCIAL

IDG SUAS MS: Indicadores

Estruturação e Funcionamento

Código do indicador	Indicador
1.1.	Nomenclatura do Órgão Gestor Municipal de Assistência Social
1.2.	Lei do SUAS Municipal
1.3.	Estruturação Formal do Órgão
1.4.	Plano Municipal de Assistência Social
1.5.	Plano Municipal de Educação Permanente do SUAS
1.6.	Relatório de Gestão

APOIO:
MINISTÉRIO DA
CIDADANIA



ESCOLA
SUAS
Mariluce Bittar



SEDHAST
Secretaria do Estado de Direitos Humanos,
Assistência Social e Trabalho



GOVERNO
DO ESTADO
Mato Grosso do Sul



ENCONTRO ESTADUAL
DA GESTÃO DO SUAS
E VIGILÂNCIA
SOCIOASSISTENCIAL

IDG SUAS MS: Indicadores

Financiamento

Código do indicador	Indicador
2.1.	Gestor do FMAS lotado na SMAS
2.2.	Percentual de Recursos do Tesouro Municipal investido no FMAS em relação à RCL
2.3.	Percentual de execução de recursos ordinários do Cofinanciamento FNAS
2.4.	Percentual de execução de recursos ordinários do Cofinanciamento FEAS
2.5.	Transparência de dados (fonte avaliação CGU)

APOIO:
MINISTÉRIO DA
CIDADANIA



ESCOLA
SUAS
Mariluce Bittar



SEDHAST
Secretaria de Estado de Direitos Humanos,
Assistência Social e Trabalho



**GOVERNO
DO ESTADO**
Mato Grosso do Sul



ENCONTRO ESTADUAL
DA GESTÃO DO SUAS
E VIGILÂNCIA
SOCIOASSISTENCIAL

IDG SUAS MS: Indicadores

Rede Socioassistencial

Código do indicador	Indicador
3.1.	Oferta de CREAS
3.2.	Oferta de CentroPOP (Municípios grande porte)
3.3.	Oferta de Serviços de PSEAC
3.4.	Proporção de Unidades de PSB por famílias em situação de pobreza
3.5.	Percentual da Rede privada regularizada (CMAS x CNEAS em %)

APOIO:
MINISTÉRIO DA
CIDADANIA



ESCOLA
SUAS
Mariluce Bittar



SEDHAST
Secretaria de Estado de Direitos Humanos,
Assistência Social e Trabalho



**GOVERNO
DO ESTADO**
Mato Grosso do Sul



ENCONTRO ESTADUAL
DA GESTÃO DO SUAS
E VIGILÂNCIA
SOCIOASSISTENCIAL

IDG SUAS MS: Indicadores

Controle Social

Código do indicador	Indicador
---------------------	-----------

- | | |
|------|--|
| 4.1. | Lei de criação do CMAS atualizada |
| 4.2. | Regimento Interno do CMAS atualizado |
| 4.3. | Composição do CMAS regular |
| 4.4. | Reuniões Ordinárias realizadas |
| 4.5. | Fiscalização de Entidades públicas e privadas no período |

APOIO:
MINISTÉRIO DA
CIDADANIA



ESCOLA
SUAS
Mariluce Bittar



SEDHAST
Secretaria de Estado de Direitos Humanos,
Assistência Social e Trabalho



GOVERNO
DO ESTADO
Mato Grosso do Sul



IDG SUAS MS: Indicadores

Recursos Humanos

Código do indicador	Indicador
5.1.	Nº de técnicos de nível superior no Órgão Gestor (proporção com relação ao mínimo exigido)
5.2.	Equipe de referência CRAS
5.3.	Equipe de referência CREAS
5.4.	Equipe de referência Centro POP
5.5.	Capacitação na Escola do SUAS no ano de referência (Conexão SUAS)
5.6.	Secretário(a) Executiva do CMAS de nível superior

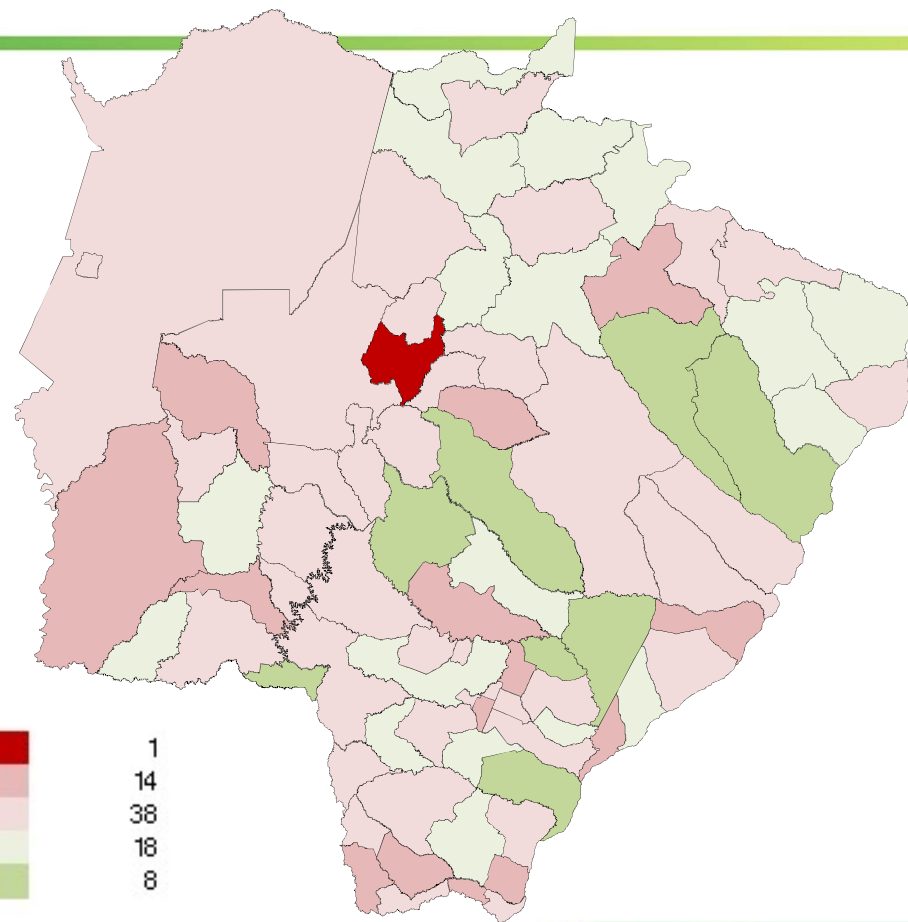




ENCONTRO ESTADUAL
DA GESTÃO DO SUAS
E VIGILÂNCIA
SOCIOASSISTENCIAL

IDG SUAS MS: RESULTADO PARCIAL 2019

Mínima: 1,56
Máxima: 6,29
Média: 3,84



Escala

0,1	2,0	1
2,1	3,0	14
3,1	4,0	38
4,1	5,0	18
5,1	6,5	8

APOIO:
MINISTÉRIO DA
CIDADANIA



ESCOLA
SUAS
Mariluce Bittar



SEDHAST
Secretaria de Estado de Direitos Humanos,
Assistência Social e Trabalho



**GOVERNO
DO ESTADO**
Mato Grosso do Sul

INTEGRA SUAS MS



ENCONTRO ESTADUAL
DA GESTÃO DO SUAS
E VIGILÂNCIA
SOCIOASSISTENCIAL

“Em tempos obscuros e de aprofundamento do conservadorismo, a busca do *“inérito viável”* de Paulo Freire nos provoca não apenas a resistir, mas construir alternativas e caminhos coletivos que fortaleçam a cidadania, preservem os direitos sociais e afirmem a democracia”.

Intersetorialidade nas Políticas Públicas (Fev/2020)

APOIO:
MINISTÉRIO DA
CIDADANIA



ESCOLA
SUAS
Mariluce Bittar



SEDHAST
Secretaria do Estado de Direitos Humanos,
Assistência Social e Trabalho



**GOVERNO
DO ESTADO**
Mato Grosso do Sul



ENCONTRO ESTADUAL
DA GESTÃO DO SUAS
E VIGILÂNCIA
SOCIOASSISTENCIAL

COORDENADORIA DE APOIO À GESTÃO DO SUAS VIGILÂNCIA SOCIOASSISTENCIAL

Secretaria de Estado de Direitos Humanos, Assistência Social
e Trabalho - SUPAS/SEDHAST

3318-4115 | 4130 | 4132

gestaosuas@sedhast.ms.gov.br

www.sedhast.ms.gov.br

www.observatorio.sedhast.ms.gov.br

APOIO:
MINISTÉRIO DA
CIDADANIA



ESCOLA
SUAS
Mariluce Bittar



SEDHAST
Secretaria de Estado de Direitos Humanos,
Assistência Social e Trabalho



**GOVERNO
DO ESTADO**
Mato Grosso do Sul